

# AUTISTISCHE FÄHIGKEITEN

René Kuhlemann (Diversicon)

Hajo Seng (autsocial e.V.)

22.11.2018, Fachtagung der BAG UB (Bad Honnef)

# AUSSENPERSPEKTIV

Außenwelt blickt häufig entlang von Diagnosekriterien auf Autist\*innen

Frühkindlicher  
Autismus

Atypischer  
Autismus

Asperger  
Syndrom

# INNENPERSPEKTIVE

Perspektivwechsel: Wie wird der Autismus von Autist\*innen wahrgenommen?

WAHRNEHMUNG



DENKWEISE

INTERAKTION



# AUTISMUS WIRD OFT ERST SPÄT ERKANNT

**Wie kann sich Autismus im Laufe des Lebens verändern?**

In welchen Bereichen bestehen für Autist\*innen Möglichkeiten für Veränderung oder Anpassung – und wo nicht?

# AUTISMUS WIRD OFT ERST SPÄT ERKANNT

## Wie kann sich Autismus im Laufe des Lebens verändern?

In welchen Bereichen bestehen für Autist\*innen Möglichkeiten für Veränderung oder Anpassung – und wo nicht?

Neurologische Aspekte (eher unveränderbar)

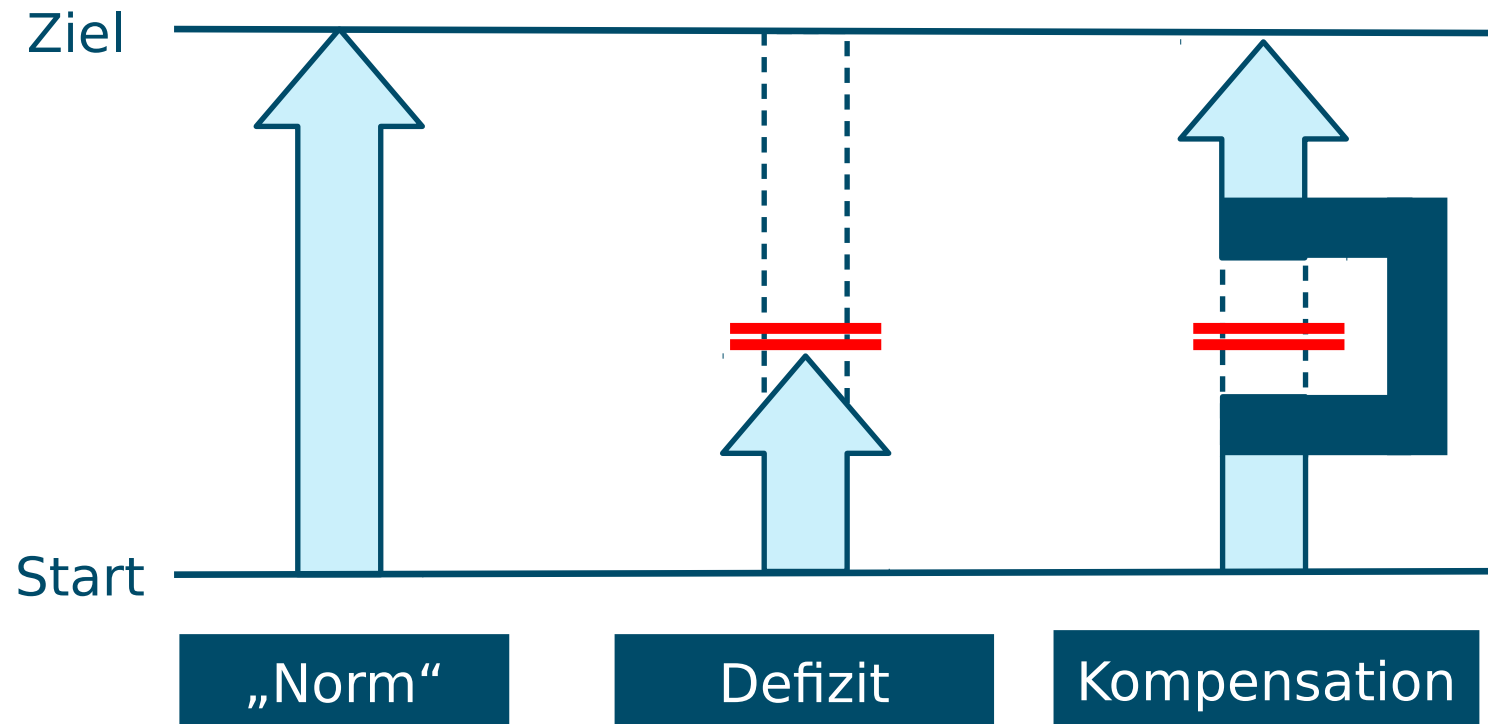
- Reizoffenheit
- Rückzugsbedarf
- Motorik
- Spezialinteresse (intrinsische Motivation)
- Fehlende Übertragung emotionaler Schwingungen
- Gesichtsblindheit (teilweise)

Verhaltensaspekte (ggf. veränderbar)

- Rituale
- Blickkontakt
- Sprachverständnis
- Verständnis anderer (Theory of Mind)
- Verständnis sozialer Situationen
- Bewusstsein der eigenen Besonderheiten & Bedürfnisse

# AUTISTISCHE KOMPENSATION

## Möglichkeiten und Grenzen von Anpassungsleistung



„Normales“ Verhalten in Defizitbereichen kostet Autist\*innen sehr viel Kraft!

# KOSTEN DER KOMPENSATION

Wie kommt es zu Co-Morbiditäten?

Kompensation



Autismus bleibt versteckt

Überlastung



Kostet Energie

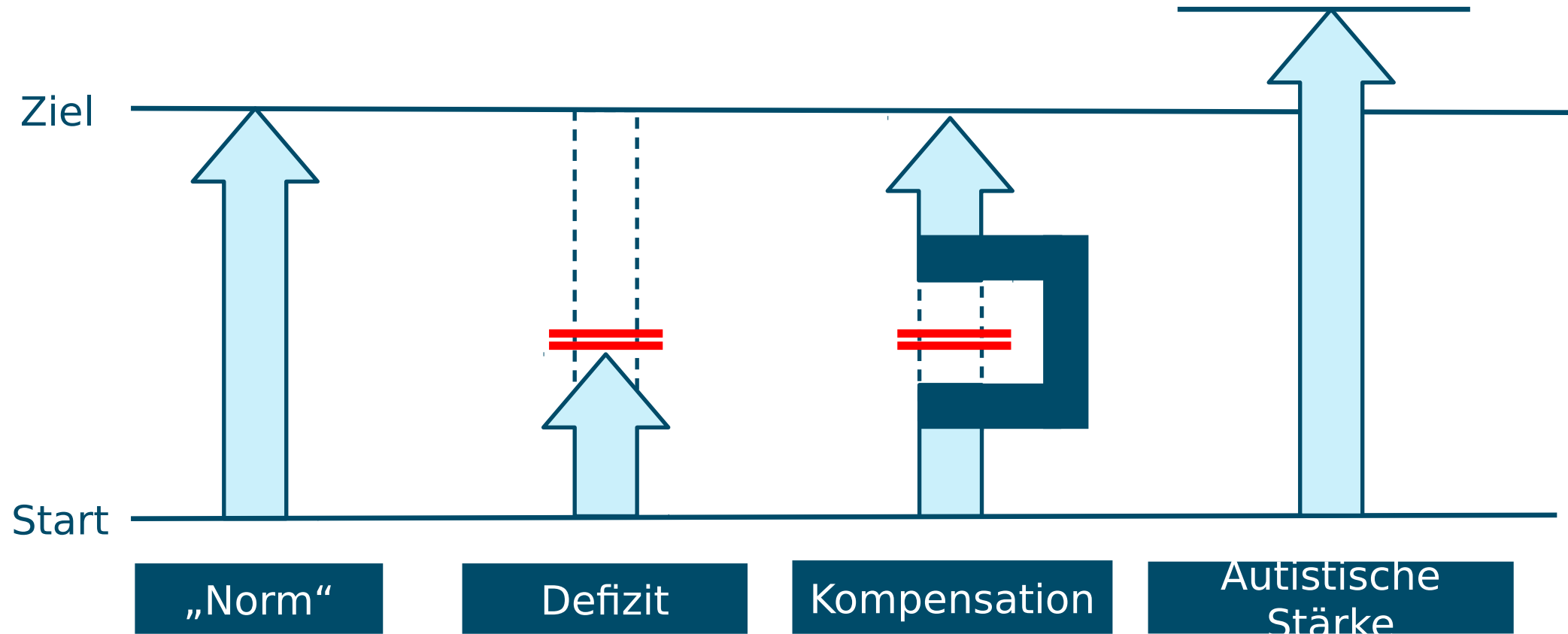
Co-Morbidität



z.B. Depression

# ANSÄTZE FÜR NACHHALTIGE BESCHÄFTIGUNG

Fokus auf autistische Stärken, Stressoren reduzieren





# AUFGABENFELDER FÜR MENSCHEN MIT AUTISMUS

## Ansätze für nachhaltige Beschäftigung

Was sind optimale ARBEITSBEDINGUNGEN für viele Autist\*innen?

In welchen AUFGABENGEBIETEN sind autistische Stärken besonders gefragt?

# AUFGABENFELDER FÜR MENSCHEN MIT AUTISMUS

## Ansätze für nachhaltige Beschäftigung

Was sind optimale ARBEITSBEDINGUNGEN für viele Autist\*innen?

In welchen AUFGABENGEBIETEN sind autistische Stärken besonders gefragt?

### ARBEITSBEDINGUNGEN

- Feste Ansprechpartner\*in
- Klare Abläufe + Aufgaben
- Eindeutige Kommunikation
- Reizarme Umgebung, Rückzugsraum
- Individuelle Absprachen
- Hohes Maß an Autonomie

### AUFGABENGEBIETE

- Qualitätskontrolle, Konsistenzprüfung
- Recherche & Analyse
- Strukturierung & Optimierung
- Entwicklung, Design & Konstruktion
- Kreativ-künstlerische Tätigkeiten
- Je nach persönlichen Stärken

# VORTEILE FÜR ARBEITGEBER\*INNEN

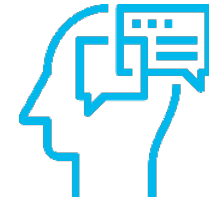
## Ansätze für nachhaltige Beschäftigung



Diversity



Querdenker\*in



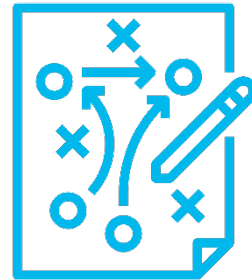
Team-Kommunikation

# EIN MÖGLICHER VERMITTLUNGSANSATZ

In drei Schritten aus der Arbeitslosigkeit in den 1. Arbeitsmarkt



Kurs



Bewerbungsbegleitung



Job-Coaching

# DREI PUNKTE ZUM MITNEHMEN

Autist\*innen müssen Expert\*innen für den eigenen Autismus werden.

Bei der Vermittlung in Stärken und Aufgabenfeldern denken...

...und nicht durch Branchen und Stellenprofile limitieren lassen.

Das passende Arbeitsumfeld ist enorm wichtig für eine nachhaltige Beschäftigung.

# #VERSCHIEDEN IST NORMAL

## **René Kuhlemann**

Gründer und Geschäftsführer

## **DIVERSICON HR GMBH**

3. Hinterhof / Aufgang C

Oranienstraße 183

10999 Berlin

[rene.kuhlemann@diversicon.de](mailto:rene.kuhlemann@diversicon.de)

## **Hajo Seng**

Projekt autWorker

## **autsocial e.V.**

Nernstweg 32-34

22765 Hamburg

[hajo.seng@autsocial.de](mailto:hajo.seng@autsocial.de)